

REVIZE

| Index | Datum | Změna | Jméno |
|-------|-------|-------|-------|
| | | | |
| | | | |
| | | | |
| | | | |
| | | | |
| | | | |
| | | | |
| | | | |



Projekty | Realizace | Projektový management

info@qualitygroup.cz | www.qualitygroup.cz

STAVTE CHYTŘE

STAVBA**ZHOTOVENÍ PROJEKTOVÉ DOKUMENTACE
NA OPRAVU BYTU SOLNIČNÍ 3, BYT Č. 8****MÍSTO STAVBY**Solniční 3
602 00 Brno-městoK.Ú.: Město Brno [610003]
OKRES: Brno-město
Kraj: Jihomoravský**GENERÁLNÍ PROJEKTANT**Quality Group s.r.o., Příkop 843/4, 602 00 Brno
IČ:08879737, DS: yuvn5s8**HLAVNÍ INŽENÝR PROJEKTU**

Ing. Jiří Šoltés, jiri.soltes@qualitygroup.cz, tel: 736 105 226

ZPRACOVATEL ODBORNÉ ČÁSTIIng. Karolína Dvořáčková
tel.: 604 588 844
e-mail: karolina.dvorackova@qualitygroup.cz**AUTORIZACE****STAVEBNÍK - INVESTOR**Statutární město Brno, městská část Brno-střed,
Dominikánská 2, 601 69 Brno
IČO: 449 92 785**Č. SMLOUVY INVESTORA****Č. SMLOUVY PROJEKTANTA**

P-21-007-000

ODBORNÁ ČÁST

Architektonicko-stavební řešení

OBJEKT**DATUM**

05/2021

PARÉ**MĚŘÍTKO**

1:50

NÁZEV DOKUMENTU**Výpis dveří****KÓD ELEKTRONICKÉ VERZE DOKUMENTU**

| stavba | stupeň | část | výkres | profese | název dokumentu | revize |
|-----------------|------------|---------------|-----------|------------|--------------------|-----------|
| Sol. 3_8 | DPS | D.1.1. | 51 | ASŘ | VÝPIS DVEŘÍ | 00 |

D.1.1.51_Výpis_dveří_Solniční_3-8_00

| OZNAČENÍ | DVEŘE VŠEOBECNĚ | | | | | | | KŘÍDLA | | | ZÁRUBEN | | | | PŘÍSLUŠENSTVÍ | | | | | POZNÁMKA | MNOŽSTVÍ | REVIZE |
|----------|------------------|-----------|-----------------------|---------------|-------------|----------|----------------|-----------------|---------------------|-------------------------|-------------|------------------|---------------------|-------------------------|--------------------|---------|----------------------------|---------|-------------------------------|-------------------------------------|----------|--------|
| | GRAFICKÁ PŘÍLOHA | TYP DVEŘÍ | ROZMĚR DVEŘÍ S / V | ŠÍŘKA ZÁRUBNĚ | POČ. KŘÍDEL | OTVÍRÁNÍ | UMÍSTĚNÍ DVEŘÍ | MAT. KŘÍDLA | POVRCHOVÁ ÚPRAVA | BARVA KŘÍDLA | TYP ZÁRUBNĚ | MAT. ZÁRUBNĚ | POVRCHOVÁ ÚPRAVA | BARVA ZÁRUBNĚ | PRÁH | KOVÁNÍ | ZÁMEK | KUKÁTKO | OVL. KOVÁNÍ ZE SMĚRU PANTŮ | | | |
| D1 | ano | otvíravé | 1250 | 490 | 2 | P | bytové | dřevo repase | nový nátěr | dle výběru investora | obložková | dřevo, repase | nový nátěr | dle výběru investora | dřevěný, repase | ocelové | bezpečnostní, třída 3 | ano | klika/k oule | REPASE DVEŘNÍHO KŘÍDLA A ZÁRUBNĚ | 1 | 00 |
| D2 | ano | otvíravé | 900 | 100 | 1 | - | vnitřní | dřevo repase | nový nátěr | dle výběru investora | obložková | dřevo, repase | nový nátěr | dle výběru investora | dřevěný, repase | ocelové | vložka pro dózický klíč | - | klika/kl ka | REPASE DVEŘNÍHO KŘÍDLA A ZÁRUBNĚ | 1 | 00 |
| D3 | ano | otvíravé | 1250 | 170 | 2 | - | vnitřní | dřevo repase | nový nátěr | dle výběru investora | obložková | dřevo, repase | nový nátěr | dle výběru investora | dřevěný, repase | ocelové | vložka pro dózický klíč | - | klika/kl ka | REPASE DVEŘNÍHO KŘÍDLA A ZÁRUBNĚ | 1 | 00 |
| D4 | ano | otvíravé | 700 | 150 | 1 | - | vnitřní | dřevo repase | nový nátěr | dle výběru investora | obložková | dřevo, repase | nový nátěr | dle výběru investora | dřevěný, repase | ocelové | vložka pro dózický klíč | - | klika/kl ka | REPASE DVEŘNÍHO KŘÍDLA A ZÁRUBNĚ | 1 | 00 |
| D5 | ano | otvíravé | 700 | 150 | 1 | - | vnitřní | dřevo repase | nový nátěr | dle výběru investora | obložková | dřevo, repase | nový nátěr | dle výběru investora | dřevěný, repase | ocelové | vložka pro dózický klíč | - | klika/kl ka | REPASE DVEŘNÍHO KŘÍDLA A ZÁRUBNĚ | 1 | 00 |
| D6 | ano | otvíravé | 1250 | 150 | 2 | - | vnitřní | dřevo repase | nový nátěr | dle výběru investora | obložková | dřevo, repase | nový nátěr | dle výběru investora | dřevěný, repase | ocelové | oliva | - | klika/kl ka | REPASE DVEŘNÍHO KŘÍDLA A ZÁRUBNĚ | 1 | 00 |
| D7 | ano | otvíravé | 700 | 150 | 1 | - | vnitřní | dřevo repase | nový nátěr | dle výběru investora | obložková | dřevo, repase | nový nátěr | dle výběru investora | dřevěný, repase | ocelové | vložka pro dózický klíč | - | klika/kl ka | REPASE DVEŘNÍHO KŘÍDLA A ZÁRUBNĚ | 1 | 00 |
| D8 | ano | otvíravé | 700 | 150 | 1 | - | vnitřní | dřevo repase | nový nátěr | dle výběru investora | obložková | dřevo, repase | nový nátěr | dle výběru investora | dřevěný, repase | ocelové | vložka pro dózický klíč | - | klika/kl ka | REPASE DVEŘNÍHO KŘÍDLA A ZÁRUBNĚ | 1 | 00 |
| D9 | ano | otvíravé | 900 | 150 | 1 | - | vnitřní | dřevo repase | nový nátěr | dle výběru investora | obložková | dřevo, repase | nový nátěr | dle výběru investora | dřevěný, repase | ocelové | vložka pro dózický klíč | - | klika/kl ka | REPASE DVEŘNÍHO KŘÍDLA A ZÁRUBNĚ | 1 | 00 |
| D10 | ano | otvíravé | 700 | 300 | 1 | - | balkon- ové | dřevo repase | nový nátěr | dle výběru investora | obložková | dřevo, repase | nový nátěr | dle výběru investora | dřevěný, repase | ocelové | vložka pro dózický klíč | - | klika/kl ka | REPASE DVEŘNÍHO KŘÍDLA A ZÁRUBNĚ | 1 | 00 |

REPASE

odstranění nepůvodních součástí, přihoblování, obroušení, doplnění chybějících nebo poškozených částí, přetmelení, seřízení, lak. Výměna kování, zámků, klik a štítků a jiných původních částí, seřízení, přesklení, uvedení do funkčního stavu. Bezpečnostní kování, kukátko, štítek na jméno, číslo bytu u případné repase vstupních dveří.

D1



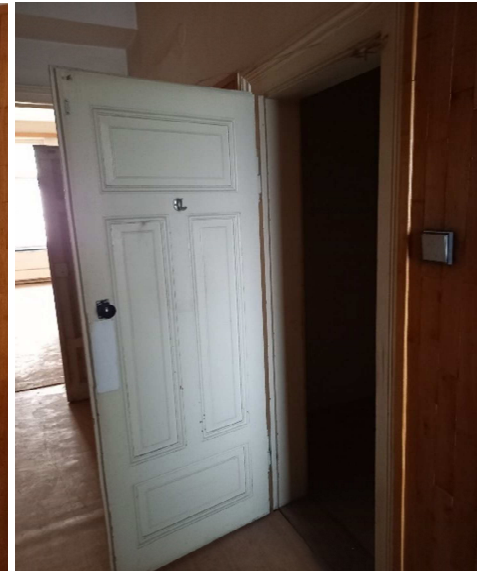
D2



D3



D4



D5



D6



D7



D8



D9



D10

